

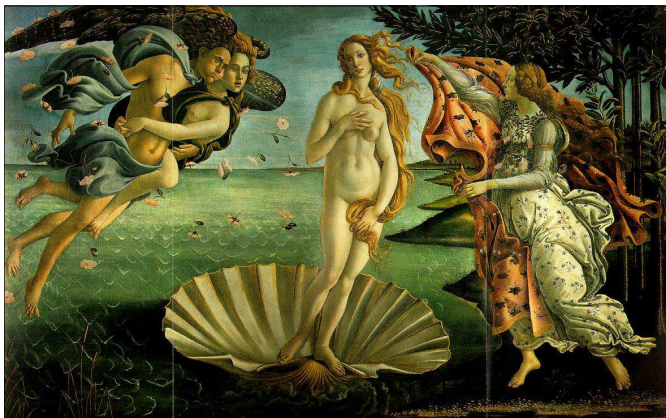
La Renaissance artistique

La peinture et la sculpture au XVI siècle

Aux XV et XVI siècles, les peintres et sculpteurs italiens développèrent un style nouveau: comme dans l'Antiquité, ils cherchaient à représenter avec une grande exactitude les proportions et les gestes des corps, les mouvements des tissus. Ils fabriquèrent de nouvelles couleurs, notamment pour la peau.

Les peintres introduisent la perspective qui donne de la profondeur aux tableaux.

Les principaux artistes italiens sont Léonard de Vinci, Sandro Botticelli, Michel-Ange et Raphaël. Ils réalisent des œuvres très abouties qui serviront de modèle aux artistes des siècles suivants.



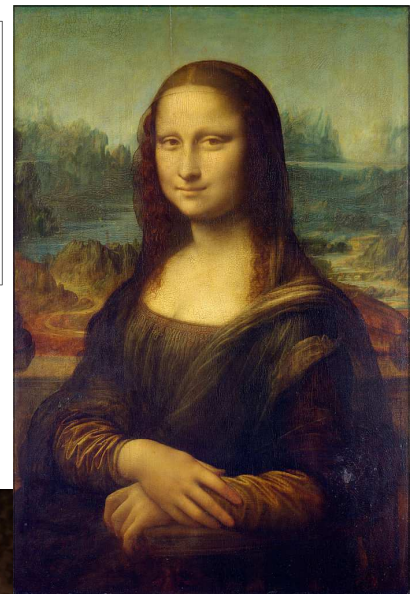
La Naissance de Vénus
Sandro Botticelli

Peinture à l'huile sur toile
1485

184,5 cm X 285,5 cm

Galerie des Offices, Florence, Italie.

La Joconde
Léonard de Vinci
Peinture à l'huile sur bois
1503-1506
77cm X 53 cm
Musée du Louvre, Paris.



La Vierge à la chaise
Raphaël

Huile sur bois
Vers 1515

71cm de diamètre

Palazzo Pitti, Florence, Italie.

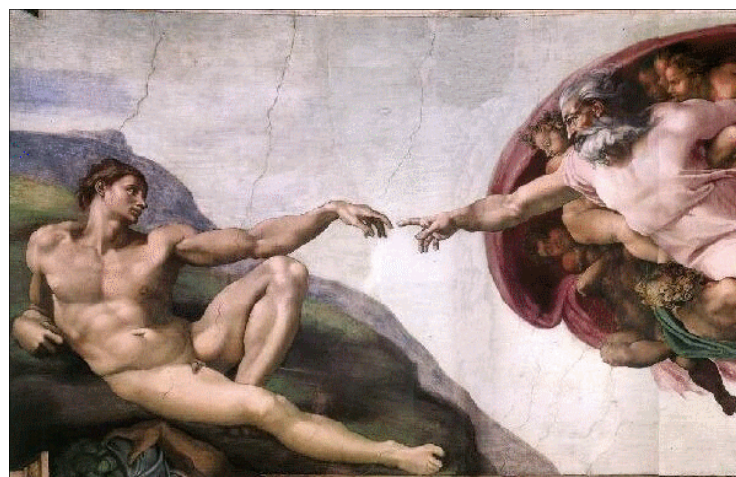


Pieta
Michel-Ange

Marbre
1498-1500

Hauteur: 1,74m

Basilique Saint Pierre de
Rome, Vatican.



**La création
d'Adam**
Michel-Ange

Fresque
1508-1512
Chapelle
Sixtine,
Vatican.